

The logo consists of the letters 'B' and 'C' intertwined in a stylized, serif font, with a small ampersand between them.

COLLECTION

Polo



# POLO

*Tra Polo e B&C c'è una storia d'amore. Progettazione cosciente dei tagli, alta qualità di piqué, offerta di colori alla moda, rifinitura meticolosa, particolari moderni o l'iconica B&C Safran duo, ... tutti e ciascuno di questi vantaggi della collezione B&C Polo vi aiuteranno a trovare l'articolo giusto, mescolando la vostra creatività e quella dei vostri clienti più esigenti.*

Codice articolo 549.42 / Safran,  
Pagina 78

Codice articolo 526.42 / Safran pure  
Women, Pagina 78-



549.42 Polo piqué Safran

Safran

526.42

Polo Safran donna

Safran Pure Women



S - 3XL

- 180 g/m<sup>2</sup>
- 100% cotone ring-spun (ash: 99% cotone 1% viscosa; heather grey: 90% cotone 10% viscosa)
- abbottonatura con 3 bottoni in tinta
- fettuccia interna
- impunture

Disponibile anche nel modello bambino con codice 588.42 pagina 136



549.42



XS - XXL

- 180 g/m<sup>2</sup>
- 100% ring-spun
- cotone pettinato piqué (heather grey: 90% cotone 10% viscosa)
- 10% viscosa)
- pre-ristretto
- colletto a costine
- fettuccia interna
- abbottonatura con 2 bottoni in tinta
- bordo delle maniche a costine
- cuciture laterali
- impunture sulla base
- sciancrata.

Disponibile anche nel modello bambino con codice 588.42 pagina 136



526.42

White	Black	Heather Grey	Dark Grey	Navy	Royal
Atoil	Sky Blue	Indigo	Diva Blue	Purple	Red
Pumpkin Orange	Sunset Orange	Fuchsia	Pink Sixties	Burgundy	Real Green
Kelly Green	Real Turquoise	Bottle Green	Pistachio	Gold	Brown
Ash	Khaki	Sand			

White	Black	Heather Grey	Dark Grey	Navy	Royal
Atoil	Sky Blue	Indigo	Diva Blue	Purple	Red
Pumpkin Orange	Sunset Orange	Fuchsia	Pink Sixties	Real Green	Real Turquoise
Bottle Green	Pistachio	Gold	Brown		

1 WHT €10.80  
50 COL €13.10  
10x €8.00 €9.70 €7.76 €9.40

3XL disponibile solo in White, Black, Heather Grey, Navy, Royal, Red e Bottle Green

XXL disponibile solo in White, Black, Heather, Navy, Royal, Sky Blue, Red, Pink Sixties, Bottle Green

1 WHT €10.80  
50 COL €13.10  
10x €8.00 €9.70 €7.76 €9.40

521.09 Polo Piqué Uomo Gildan DryBlend™

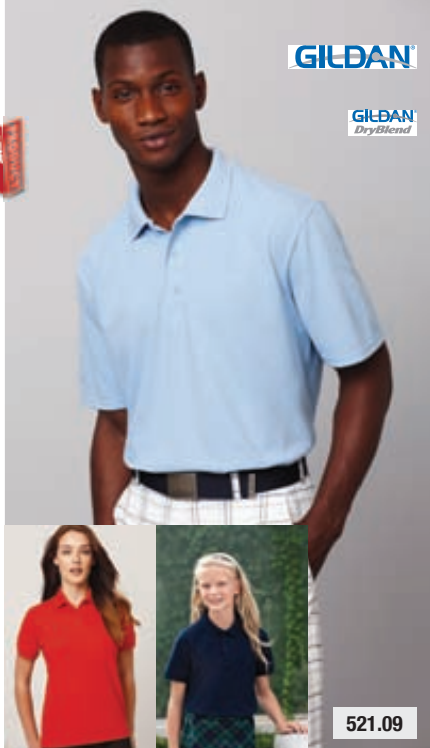
94800



S - 3XL

- 211 - 220 g/m<sup>2</sup>
- 50% cotone, 50% poliestere prelavato
- filato Air jet 20
- colletto sagomato
- etichetta a trasferimento termico
- 3 bottoni in tinta
- abbottonatura rifinita con base rinforzata
- doppia cucitura sulle maniche e sulla base

Disponibile anche nel modello donna con codice 523.09 pagina 93 e nel modello bambino con codice 522.09 pagina 135



521.09

White	Black	Sport Grey	Navy	Forest Green	Safety Green
Maroon	Royal	Red	Light Blue		

1 WHT €8.84  
36 COL €10.14  
10x €6.80 €7.80 €6.40 €7.34

I prezzi indicati sono per le taglie S-2XL. Il prezzo della taglia 3XL può variare.

548.01 Polo piqué Screen Stars

63-214-0



S - XXL

- 180 g/m<sup>2</sup>
- (bianco: 170 g/m<sup>2</sup>)
- 100% cotone
- colletto piatto a costine 1 X 1
- abbottonatura con 2 bottoni
- cuciture laterali
- impunture sul bordo delle maniche e sulla base.



548.01

White	Black	Deep Navy	Royal Blue	Red	Forest Green
-------	-------	-----------	------------	-----	--------------

1 WHT €10.86  
48 COL €9.88  
10x €8.04 €7.32 €7.72 €7.02





549.52

sg

**S - 3XL**

- 180 g/m<sup>2</sup> (bianco: 175 g/m<sup>2</sup>)
- 100% cotone piqué ring-spun (birch: 99% cotone, 1% viscosa; light oxford: 93% cotone, 7% viscosa)
- fettuccia sul collo nello stesso tessuto
- abbottonatura con 2 bottoni
- spacchetti laterali
- colletto e bordo delle maniche a costine
- bottone di ricambio

Disponibile anche nel modello donna con codice 513.52 pagina 93 e nel modello bambino con codice 588.52 pagina 135



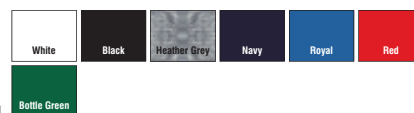
1	50	10x
WHT €9.72	€7.20	€6.98
COL €10.94	€8.10	€7.86



548.42

B&C  
COLLECTION**S - 3XL**

- 170 g/m<sup>2</sup>
- 100% cotone ring-spun
- pre-ristretto
- colletto a costine
- fettuccia interna
- abbottonatura con 2 bottoni in tinta
- cuciture laterali
- impunture sul bordo delle maniche e sulla base.



1	50	10x
WHT €8.50	€6.30	€6.12
COL €9.32	€6.90	€6.70





549.01 Polo piqué Premium

63-202-0



S - XXL

- 180 g/m2 (bianco: 170 g/m2)
- 100% cotone pettinato ring-spun
- (ash: 90% cotone
- 10% poliestere)
- abbottonatura con 2 bottoni in tinta
- bottone di scorta
- spacchetti laterali
- fettuccia al collo
- colletto e bordo delle maniche a costine
- taglio comodo.



549.01

White	Black	Deep Navy	Royal Blue	Azure	Sky Blue
Red	Orange	Burgundy	Forest Green	Sunflower	Ash



1 WHT €11.16  
36 COL €12.40  
10x €8.26 €9.18 €7.92 €8.82



517.42 Polo Jersey

Cinnamon Men



S - XXL

- 185 g/m2
  - 100% cotone ring-spun jersey
  - pre-ristretto
  - impunture sul colletto
  - abbottonatura con 3 bottoni in tinta
  - maniche con risvolto
  - cuciture laterali
  - impunture sulla base.
- Disponibile anche nel modello donna con codice 109.42 pagina 94



517.42



White	Black	Atoll
-------	-------	-------

1 COL €14.50  
25 €10.74  
10x €10.42



549.02 Polo piqué

G135



S - 3XL

- 180 g/m2 (bianco: 170 g/m2)
  - 100% cotone piqué (heather grey: 85% cotone
  - 15% viscosa)
  - fettuccia interna
  - abbottonatura con 3 bottoni in corno
  - colletto e bordo delle maniche a costine
  - cuciture laterali.
- Disponibile anche nel modello donna con codice 595.02 pagina 94 e nel modello bambino con codice 588.02 pagina 136



549.02



White	Black	Navy	Royal Blue	Sky	Red
Forest Green	Brown	Heather Grey	Antracite	Orange	Sunflower



1 WHT €15.26  
36 COL €16.22  
10x €11.30 €12.02 €10.96 €11.66

I prezzi indicati sono per le taglie S-2XL. Il prezzo della taglia 3XL può variare.

549.05 Polo piqué Basic

ST 3000



S - 3XL

- 170 g/m2
  - 100% cotone piqué (heather grey: 85% cotone
  - 15% viscosa)
  - fettuccia interna
  - colletto a costine
  - abbottonatura con 2 bottoni imitazione tartaruga
  - maniche dritte
  - cuciture laterali.
- Disponibile anche nel modello donna con codice 513.05 pagina 95



549.05



White	Black Opal	Grey Heather	Navy	Bright Royal	Light Blue
Scarlet Red	Orange	Bottle Green	Yellow	Brown	Khaki



1 WHT €8.82  
48 COL €9.90  
10x €6.54 €7.34 €6.22 €6.98

I prezzi indicati sono per le taglie S-2XL. Il prezzo della taglia 3XL può variare.

## 563.42 Polo piqué Heavymill

HVYML



## S - 3XL

- 230 g/m<sup>2</sup>
  - 100% cotone (heather grey: 97% cotone, 3% poliestere; ash: 99% cotone, 1% viscosa)
  - fettuccia interna
  - abbottonatura con 3 bottoni
  - colletto e bordo delle maniche a costine
  - spacchetti laterali
- Disponibile anche nel modello donna con codice 595.42 pagina 98



563.42



Ash

3XL disponibile solo in White, Black, Navy e Red

1 WHT €15.80  
 50 COL €17.18  
 10x €11.70  
 €12.72  
 €11.34  
 €12.34



## 549.00 Polo Piqué

R-569M-0



549.00

## 563.09 Polo piqué Heavy

3800



## XS - 2XL

- 220 g/m<sup>2</sup> (bianco: 211 g/m<sup>2</sup>)
- 100% cotone pre-ristretto
- (ash: 99% cotone 1% poliestere; sport grey 90% cotone 10% poliestere; dark heather 50% cotone 50% poliestere)
- tubolare
- abbottonatura con 3 bottoni
- impunture rinforzate



563.09

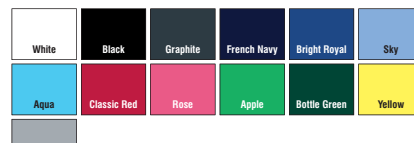
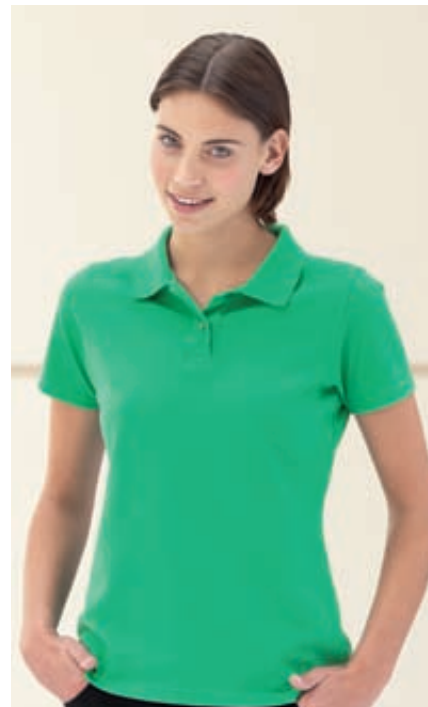


1 WHT €7.68  
 36 COL €9.10  
 10x €5.90  
 €7.00  
 €5.54  
 €6.58



## XS - 4XL

- 200 g/m<sup>2</sup> (bianco: 195 g/m<sup>2</sup>)
  - 100% cotone pettinato
  - (light oxford: 93% cotone
  - 7% viscosa)
  - fettuccia interna
  - abbottonatura con 2 bottoni in tinta
  - bordo delle maniche lavorato a maglia
  - spalle rinforzate
  - impunture
  - spacchetti laterali.
- Disponibile anche nel modello donna con codice 502.00 pagina 96



1 WHT €11.88  
 36 COL €13.36  
 10x €8.80  
 €9.90  
 €8.36  
 €9.40





577.00 Polo Better Men

R-577M-0



577.00



XS - 4XL

- 215 g/m2 (bianco: 210 g/m2)
  - 100% cotone pettinato
  - bordo delle maniche e colletto a costine
  - fettuccia a spina di pesce
  - abbottonatura con 3 bottoni in tinta (1 bottone di ricambio)
  - cuciture e spacchetti laterali
  - impunture sulla base
  - lavabile fino a 60°C.
- Disponibile anche nel modello donna con codice 578.00 pagina 97



1 €16.74  
36 €12.40  
10x €11.78  
COL €18.76 €13.90 €13.20



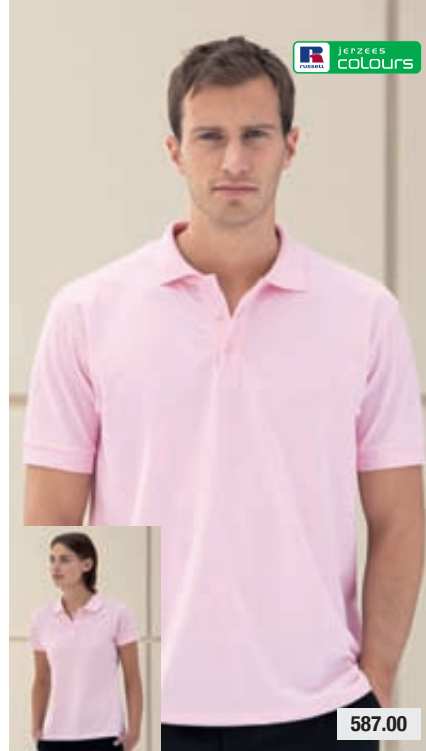
587.00 Polo Best Pima

R-588M-0



XS - XXL

- 200 g/m2 (bianco: 195 g/m2)
  - 100% cotone pima
  - qualità estremamente morbida
  - bordo delle maniche e colletto a costine
  - abbottonatura con 3 bottoni in tinta
  - (1 bottone di ricambio cucito all'interno)
  - cuciture e spacchetti laterali rinforzati con fettuccia a spina di pesce
  - impunture sulla base.
- Disponibile anche nel modello donna con codice 585.00 pagina 95



587.00



1 €21.46  
24 €15.90  
10x €15.10



562.02 Polo Beefy™

G100



S - XXL

- 220 g/m2
- 100% cotone pettinato piqué (heather grey: 85% cotone)
- 15% viscosa)
- fettuccia al collo
- colletto e bordo delle maniche a costine
- abbottonatura con 3 bottoni incisi in tinta
- spacchetti laterali
- taglio comodo.



562.02



1 €21.44  
36 €15.88  
10x €15.40  
COL €22.74 €16.84 €16.34

## 562.01 Polo Heavy

63-000-0



## S - XXL

- 240 g/m2 (bianco: 230 g/m2)
- 100% cotone cardato doppio piqué
- colletto a costine 1 x 1
- abbottonatura con 3 bottoni
- bordo delle maniche a costine 1 x 1 in cotone/elastan
- carrè sulle spalle
- cuciture e spacchetti laterali.



562.01



COL €15.52  
WHT €14.60

36  
€11.50  
€10.82

10x  
€11.04  
€10.38



## 539.42 Polo piqué tessuto misto

Cayenne



## S - XXL

- 170 g/m2
- 65% poliestere
- 35% cotone pettinato ring-spun
- pre-ristretto
- colletto e bordo delle maniche a costine 5 strati
- fettuccia interna
- abbottonatura rinforzata con 3 bottoni in tinta
- lavabile fino a 60°C.



539.42



COL €13.78  
WHT €11.88

50  
€10.20  
€8.80

10x  
€9.90  
€8.54



## 539.11 Polo piqué da lavoro/Superwash

KK400

KUSTOM KIT



## S - 5XL

- 180 g/m2
- 65% poliestere
- 35% cotone piqué
- abbottonatura con 3 bottoni
- fettuccia interna
- colletto e bordo delle maniche a costine
- lavaggio in lavatrice fino a 60°C



539.11



COL €16.06  
WHT €18.76

20  
€11.90  
€13.90

10x  
€11.30  
€13.20

I prezzi indicati sono per le taglie S-2XL. Il prezzo delle taglie 3XL-5XL può variare.

4XL-5XL disponibile solo in White, Black e Navy





539.01 Polo tessuto misto

63-402-0



S - 3XL

- 180 g/m<sup>2</sup> (bianco: 170 g/m<sup>2</sup>)
- 65% poliestere
- 35% cotone
- fettuccia interna
- colletto e bordo delle maniche a costine
- abbottonatura con 3 bottoni in tinta
- lavabile fino a 60°C. EASY CARE
- EASY WEAR
- adatto come indumento da lavoro.

Disponibile anche nel modello donna con codice 593.01 pagina 97e nel modello bambino con codice 588.01 pagina 137



539.01

White	Black	Heather Grey	Navy	Deep Navy	Royal Blue
Sky Blue	Purple	Red	Orange	Burgundy	Kelly Green
Emerald	Bottle Green	Sunflower			

3XL disponibile solo in White, Black, Heather e Navy

1 WHT €10.80  
36 COL €12.16  
10x €8.00  
€9.00  
€7.68  
€8.64



539.52 Polo uomo Poly Cotton

SG59



S - 3XL

- 215 g/m<sup>2</sup> (bianco: 210 g/m<sup>2</sup>)
- 65% poliestere 35% cotone
- piqué ring-spun (birch: 99% cotone 1% viscosa; light oxford: 93% cotone 7% viscosa)
- fettuccia sul collo nello stesso tessuto
- colletto e bordo delle maniche ondulati per tenere la forma
- abbottonatura con 2 bottoni
- bottone di ricambio

Disponibile anche nel modello donna con codice 593.52 pagina 96 e nel modello bambino con codice 587.52 pagina 135



539.52

White	Black	Navy	Royal Blue	Sky	Red
Lime	Bottle Green	Yellow	Birch	Light Oxford	

1 WHT €11.88  
50 COL €13.78  
10x €8.80  
€10.20  
€8.54  
€9.90

599.00 Polo piqué resistente - fino alla 4XL

R-599M-0



XS - 4XL

- 215 g/m<sup>2</sup> (bianco: 210 g/m<sup>2</sup>)
- 65% poliestere
- 35% cotone ring-spun piqué
- colletto e bordo delle maniche a costine con doppia banda
- cuciture rinforzate sulle spalle
- abbottonatura con 2 bottoni in tinta
- spacchetti laterali
- materiale molto resistente
- lavabile in lavatrice fino a 60°.

Disponibile anche nel modello bambino con codice 588.00 pagina 135



599.00

White	Black	French Navy	Bright Royal	Sky	Classic Red
Bright Red	Orange	Burgundy	Bottle Green	Yellow	

1 WHT €11.74  
36 COL €13.36  
10x €8.70  
€9.90  
€8.26  
€9.40



598.00 Polo piqué resistente: misure extra large 5XL e 6XL R-599M-0



5XL - 6XL

- 215 g/m<sup>2</sup> (bianco: 210 g/m<sup>2</sup>)
- 65% poliestere
- 35% cotone ring-spun piqué
- colletto e bordo delle maniche in maglia piatta con doppia banda
- cuciture rinforzate sulle spalle
- abbottonatura con 2 bottoni in tinta
- spacchetti laterali
- materiale molto resistente
- lavabile in lavatrice fino a 60°.

Disponibile anche nel modello bambino con codice 588.00 pagina 135



598.00

White	French Navy	Bright Royal	Bottle Green
-------	-------------	--------------	--------------

1 WHT €11.74  
36 COL €13.36  
10x €8.70  
€9.90  
€8.26  
€9.40





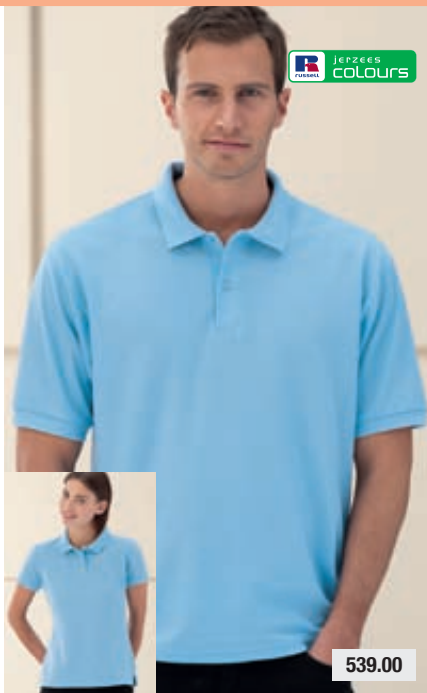
**539.00 Polo tessuto misto**

R-539M-0

**XS - 6XL**

- 215 g/m<sup>2</sup> (bianco 210 g/m<sup>2</sup>)
- 65% poliestere
- 35% cotone ring-spun piqué
- fettuccia interna
- abbottonatura con 2 bottoni in tinta
- bordo delle maniche a costine
- impunture sulla base.

Disponibile anche nel modello donna con codice 593.00 pagina 97



539.00



1 **WHT** €12.70  
 36 **COL** €14.18  
 10x **€8.94**  
 10x **€9.98**

Le taglie 3-4XL non disponibili in Graphite, Sky, Bright Red, Burgundy, Yellow, Pure Gold e Birch. Le taglie 5-6XL disponibili solo in White, French Navy e Bright Royal.

**574.00 Polo Robust con tasca**

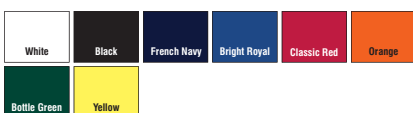
R-599P-0

**XS - 6XL**

- 215 g/m<sup>2</sup> (bianco: 210 g/m<sup>2</sup>)
- 65% poliestere
- 35% cotone ring-spun piqué
- cuciture rinforzate sulle spalle
- colletto e bordo delle maniche in maglia con doppia banda
- abbottonatura con 2 bottoni in tinta
- tasca al petto
- spacchetti laterali
- resistente all'uso
- lavabile fino a 60°C.



574.00



1 **WHT** €14.04  
 36 **COL** €16.06  
 10x **€9.88**  
 10x **€11.30**

5-6XL disponibile solo in White, French Navy, Royal e Bottle Green

**507.01 Polo Heaviweight tessuto misto**

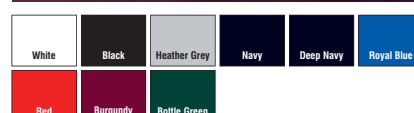
63-204-0



507.01

**S - 3XL**

- 230 g/m<sup>2</sup> (bianco : 220 g/m<sup>2</sup>)
- 65% poliestere
- 35% cotone
- fettuccia al collo
- cuciture rinforzate sulle spalle
- colletto e bordo delle maniche a costine
- abbottonatura con 3 bottoni in tinta
- cuciture laterali
- impunture sulla base dritta
- lavabile fino a 60°C.



1 **WHT** €11.36  
 36 **COL** €12.58  
 10x **€8.42**  
 10x **€9.32**  
 10x **€8.08**  
 10x **€8.94**

3XL disponibile solo in Black, White, Heather e Navy





554.42 Polo Safran maniche lunghe

Safran LS



554.42

S - 3XL

- 180 g/m<sup>2</sup>
- 100% cotone ring-spun (ash: 99% cotone 1% viscosa; heather grey: 90% cotone 10% viscosa)
- abbottonatura con 3 bottoni in tinta
- polsini con elastan
- fettuccia interna
- impunture

Disponibile anche nel modello donna con codice 520.42 pagina 94



1 WHT €15.94  
40 COL €19.84  
10x €11.80  
€14.70  
€11.44  
€14.26

3XL disponibile solo in White, Black, Navy e Red.



565.02 Polo piqué Beefy maniche lunghe

G110



565.02

S - XXL

- 220 g/m<sup>2</sup>
- 100% cotone piqué pettinato
- fettuccia al collo
- abbottonatura con 3 bottoni in tinta
- colletto e polsini a costine con elastan
- cuciture laterali
- impunture sulla base.



1 COL €26.00  
36 WHT €24.68  
10x €19.26  
€18.28  
€18.68  
€17.74



554.01 Polo piqué maniche lunghe

63-306-0



554.01

S - XXL

- 180 g/m<sup>2</sup> (bianco: 170 g/m<sup>2</sup>)
- 100% cotone (ash: 90% cotone 10% poliestere)
- abbottonatura con 2 bottoni in tinta
- spacchetti laterali
- fettuccia al collo
- polsini a costine in cotone/elastan.



1 WHT €14.14  
36 COL €15.28  
10x €10.48  
€11.32  
€10.06  
€10.86

564.09 Polo piqué maniche lunghe

3400



564.09

S - XXL

- 240 g/m<sup>2</sup> (bianco: 211 g/m<sup>2</sup>)
- 100% cotone piqué
- (Sport Grey: 90% cotone 10% poliestere)
- pre-ristretto
- fettuccia nel colletto a costine
- abbottonatura con 3 bottoni
- polsini elasticizzati con Lycra®
- tubolare
- impunture sulla base.



1 WHT €13.00  
36 COL €14.30  
10x €10.00  
€11.00  
€9.40  
€10.34

## 565.00 Polo piqué maniche lunghe

R-569L-0



## XS - XXL

- 200 g/m2 (bianco: 195 g/m2)
- 100% cotone piqué ring-spun
- (light oxford: 93% cotone
- 3% viscosa)
- colletto e polsini a costine piatte
- fettuccia interna
- abbottonatura con 2 bottoni in tinta
- spacchetti laterali.

JEFZEES  
COLOURS

565.00



XS disponibile solo in White e French Navy

1  
WHT €15.26  
COL €17.42

36  
€11.30  
€12.90

10x  
€10.74  
€12.26



## 574.42 Polo Safran con tasca

Safran Pocket



## M - XXL

- 180 g/m2
- 100% cotone ring-spun (ash: 99% cotone
- 1% viscosa)
- abbottonatura con 3 bottoni in tinta
- tasca sul petto
- fettuccia interna
- impunture.

B&C  
COLLECTION

574.42



1  
COL €17.18  
WHT €14.96

50  
€12.72  
€11.08

10x  
€12.34  
€10.74



## 565.42 Polo Heavymill maniche lunghe

HVYML LSL



## S - XXL

- 230 g/m2
- 100% cotone ring-spun pre-ristretto
- (heather grey: 90% cotone
- 10% poliestere)
- fettuccia al collo
- colletto a costine 1 x 1
- cuciture rinforzate sulle spalle
- abbottonatura con 3 bottoni in tinta
- polsini a costine 1 x 1 con elasthan
- spacchetti laterali
- impunture sulla base.

B&C  
COLLECTION

565.42



1  
COL €22.58

40  
€16.72

10x  
€16.22



## 546.01 Polo con tasca

63-308-0



## S - XXL

- 180 g/m2 (bianco: 170 g/m2)
- 65% poliestere
- 35% cotone
- tasca sul petto
- abbottonatura con 3 bottoni in tinta
- bottone di scorta
- fettuccia interna
- bordo delle maniche lavorato a maglia liscia
- taglio comodo
- lavabile fino a 60°C.



FRUIT OF THE LOOM.

546.01



1  
WHT €12.98  
COL €15.50

36  
€9.62  
€11.48

10x  
€9.24  
€11.02





545.02 Polo piqué con tasca

G137



S - XXL

- 180 g/m<sup>2</sup>
- 100% cotone piqué (heather grey: 85% cotone)
- 15% viscosa)
- fettuccia interna
- abbottonatura con 3 bottoni e tasca sul petto.



545.02

COL €16.22  
WHT €14.94

1 36 10x  
€12.02 €11.06 €11.66  
€10.72



540.42 Polo Tipped

Safran Sport



S - XXL

- 180 g/m<sup>2</sup>
- 100% cotone piqué ring-spun
- pre-ristretto
- fettuccia interna in colore contrastante
- colletto e bordo delle maniche a costine 1 x 1 con striscia contrastante
- abbottonatura con 3 bottoni in tinta e sottile striscia contrastante
- impunture sulla base.



540.42

COL €15.60 €11.56 €11.22

1 50 10x



540.01 Polo piqué Premium Tipped

63-448-0



S - XXL

- 180 g/m<sup>2</sup> (bianco: 170 g/m<sup>2</sup>)
- 100% cotone pettinato ring-spun
- fettuccia al collo
- cuciture rinforzate sulle spalle
- colletto e bordo delle maniche a costine con striscia contrastante
- abbottonatura con 2 bottoni in tinta
- spacchetti laterali.



540.01

COL €12.40 €9.18 €8.82

1 36 10x



594.11 Polo piqué con righe in contrasto

KK409



KUSTOM KIT

S - XXL

- 185 g/m<sup>2</sup>
- 65% poliestere
- 35% cotone
- abbottonatura con 3 bottoni
- striscia doppia contrastante sul colletto e sul bordo delle maniche
- fettuccia interna.



594.11

COL €21.46 €15.90 €15.10

1 40 10x

## 504.11 Polo piqué con bordino in contrasto

KK606



## S - XXL

- 210 g/m<sup>2</sup>
- 100% cotone pettinato piqué
- abbottonatura in colore contrastante con 3 bottoni
- striscia decorativa contrastante sul colletto e sul bordo delle maniche
- carré mezza luna
- spacchetti laterali
- taglio comodo
- ampia vestibilità.

Disponibile anche nel modello donna con codice 503.11 pagina 99



KUSTOM KIT

504.11

White	Black	Black	Black	Black	Navy
Navy	Yellow	White	Bright Red	Lime	Light Blue
Navy	Navy	Light Blue	White		
Sun Yellow	White	White	Bright Red		

1

40

10x

COL €24.16

€17.90

€17.00

## 510.06 Polo Uomo in Jersey 5 bottoni

3802



## S - 2XL

- 130 g/m<sup>2</sup>
- 55% cotone pettinato ring-spun, 45% poliestere
- navy heather: 52% cotone pettinato ring-spun, 48% poliestere
- abbottonatura con 5 bottoni
- maniche corte



BELLA+CANVAS

510.06

White	Black	Deep Heather	Heather Navy
-------	-------	--------------	--------------

1

60

10x

COL €16.18

€11.98

€11.26

## 520.48 Polo Uomo Superstar

M78

mantis®



520.48



## S - XL

- 280 g/m<sup>2</sup>
  - 100% cotone piqué
  - abbottonatura larga con 2 bottoni
  - colletto a costine
  - retro del collo e spacchetti laterali con fettuccia naturale a spina di pesce e nastro in velluto dello stesso colore
  - polsini a costine
  - taglio attillato
  - spacchi laterali
- Disponibile anche nel modello donna con codice 521.48 pagina 98



White	Black	Cobalt Blue	Swiss Navy	Heather grey Melange
-------	-------	-------------	------------	----------------------

1

50

10x

COL €20.92

€15.50

€14.88





KUSTOM KIT

513.11

**S - 2XL**

- 210 g/m<sup>2</sup>
- 100% cotone
- colletto in maglia piatta 1x1 (semplice da un lato a strisce dall'altro)
- abbottonatura con 3 bottoni
- etichetta Kustom Kit® sul retro del collo
- colore in contrasto a metà del corpo (verticale)
- maniche in contrasto con bordino a costine 1x1 in contrasto



1

40

10x

COL €29.56

€21.90

€20.80



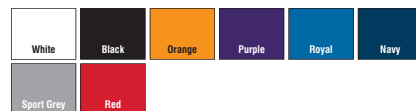
GILDAN

GILDAN  
DryBlend

520.09

**S - 2XL**

- 185 - 190 g/m<sup>2</sup>
- 50% cotone, 50% poliestere
- colletto sagomato
- etichetta a trasferimento termico
- abbottonatura rifinita con base rinforzata
- 3 bottoni color legno
- polsini
- doppia cucitura sulla base



1

36

10x

COL €8.46

€6.50

€6.12

WHT €7.16

€5.50

€5.18



## 515.11 Polo piqué Oak Hill

KK615



KUSTOM KIT

## S - XXL

- 210 g/m2
- 100% cotone piqué pettinato
- striscia in colore contrastante all'interno del colletto a costine sul raglan e sul bordo delle maniche
- abbottonatura con 3 bottoni e spacchetti laterali rinforzati con fettuccia spigata in colore contrastante



515.11

White	White	Black	Black	Black	Black
Navy	Bright Red	White	Bright Red	Gold	Orange
Navy					
White					

1

40

10x

COL €24.16

€17.90

€17.00

## 518.11 Polo Scottsdale

KK617



KUSTOM KIT

## S - XXL

- 210 g/m2
- 100% cotone pettinato
- colletto a costine con fettuccia in colore contrastante
- abbottonatura con 3 bottoni
- striscia in colore contrastante sul bordo delle maniche e inserti in colore contrastante sui lati
- cuciture laterali
- spacchetti laterali rinforzati con fettuccia a spina di pesce
- doppia cucitura sulla base.



518.11

White	White	Black	Navy
Navy	Red	Red	White

1

40

10x

COL €26.86

€19.90

€18.90

## 516.11 Polo Sporting

KK616



KUSTOM KIT

## S - XXL

- 210 g/m2
- 100% cotone pettinato piqué
- striscia larga sulle spalle e piccola sul colletto in colore contrastante
- abbottonatura con 3 bottoni e spacchetti laterali rinforzati in colore contrastante.



516.11

White	White	White	White	Black	Black
Navy	Bright Red	Irish Green	Royal	Grey	Red
Black	Navy				
Orange	White				

1

40

10x

COL €24.16

€17.90

€17.00

## 509.10 Polo Subli

XP503



## S - XXL

- 220 g/m2
- 100% poliestere
- morbida e piacevole sulla pelle
- ottima superficie di stampa. Questa materia è stata concepita specialmente per la stampa termica che permette di realizzare a costi ridotti pezzi unici. La qualità della stampa è duratura
- anche dopo frequenti lavaggi.



509.10

White
-------

1

50

10x

WHT €15.52

€11.50

€10.92



285.52 Felpa Polo

SG25



S - 3XL

- 280 g/m<sup>2</sup>
- 80% cotone pettinato ring-spun 20% poliestere
- collo, base e polsini a costine
- abbottonatura con 3 bottoni in tinta
- maniche set-in
- rovescio spazzolato



285.52



COL €31.06 €23.00 €22.32

544.42 Polo uomo in cotone organico

Biosfair Polo Men



S - XXL

- 180 g/m<sup>2</sup>
- 100% cotone piqué organico pettinato
- certificato commercio equo
- colletto e bordo delle maniche a costine 1x1
- abbottonatura rinforzata con 2 bottoni in tinta
- certificata EKO e FLO.

Also available in Ladies sizes code 521.48 page 99



544.42



COL €16.74 €12.40 €12.02



544.02 Polo uomo cotone organico senza etichetta

7330



S - 3XL

- 180 g/m<sup>2</sup>
- 100% cotone organico pettinato (cotone ComfortSoft®)
- nessuna etichetta tessile
- informazioni sul prodotto stampate
- colletto a costine con fettuccia interna in colore contrastante
- abbottonatura con 3 bottoni tono su tono
- bordo delle maniche a costine
- doppie impunture sulla base
- cuciture e spacchetti laterali.

Disponibile anche nel modello donna con codice 141.02 pagina 99



544.02



WHT €16.42 €12.16 €11.56  
COL €17.60 €13.04 €12.38

I prezzi indicati sono per le taglie S-2XL. Il prezzo della taglia 3XL può variare.







513.52

**XS - XXL**

- 180 g/m<sup>2</sup> (bianco: 175 g/m<sup>2</sup>)
- 100% cotone piqué ring-spun
- (birch: 99% cotone 1% viscosa; light oxford: 93% cotone 7% viscosa)
- fettuccia sul collo nello stesso tessuto
- abbottonatura con 2 bottoni
- spacchetti laterali
- colletto e bordo delle maniche a costine
- bottone di ricambio

Disponibile anche nel modello uomo con codice 549.52 pagina 79 e nel modello bambino con codice 588.52 pagina 135



1

50

10x

WHT €9.72

€7.20

€6.98

COL €10.94

€8.10

€7.86



523.09

**S - 2XL**

- 211 - 220 g/m<sup>2</sup>
  - 50% cotone, 50% poliestere prelavato
  - filato Air jet 20
  - colletto sagomato
  - etichetta a trasferimento termico
  - abbottonatura a 2 colori con base rinforzata
  - cuciture laterali con taglio femminile
  - polsini
  - doppia cucitura sulla base
- Disponibile anche nel modello uomo con codice 521.09 pagina 79 e nel modello bambino con codice 522.09 pagina 135



1

36

10x

COL €9.24

€7.10

€6.68

WHT €8.46

€6.50

€6.12



109.42 Polo donna Love Spice



**XS - XL**

- 145 g/m2
- 100% cotone ring-spun
- simple jersey
- pre-ristretto
- scollatura profonda senza bottoni
- bordo maniche e base senza cuciture con effetto tagliato
- cuciture laterali
- vestibilità attillata
- dettagli alla moda.

Disponibile anche nel modello uomo con codice 517.42 pagina 80



109.42



COL €11.12  
 €8.24  
 €8.00



595.02 Polo Elegance™ 2950



**S - XXL**

- 180 g/m2
- 100% cotone piqué
- colletto a costine piatte con doppia striscia
- fettuccia al collo
- abbottonatura con 3 bottoni in tinta
- impunture sulle maniche e sulla base
- taglio comodo.

Disponibile anche nel modello uomo con codice 549.02 pagina 80 e nel modello bambino con codice 588.02 pagina 136



595.02



WHT €14.60  
 COL €16.22  
 €10.82  
 €12.02  
 €10.50  
 €11.66

520.02 Polo piqué maniche lunghe G139

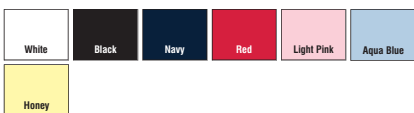


**S - XL**

- 180 g/m2
- 100% cotone
- micro piqué
- colletto a costine
- abbottonatura con 3 bottoni in tinta
- cuciture laterali
- impunture sui polsini e sulla base.



520.02



COL €21.12  
 WHT €19.50  
 €15.64  
 €14.44  
 €15.18  
 €14.00

520.42 Polo donna maniche lunghe Safran Pure LSL Women



**XS - XXL**

- 180 g/m2
- 100% cotone pettinato piqué ring-spun
- pre-ristretto
- colletto a costine
- abbottonatura con 4 bottoni in tinta
- senza polsini
- cuciture e spacchetti laterali
- doppia cucitura sulla base
- taglio attillato.

Disponibile anche nel modello uomo con codice 554.42 pagina 86



520.42



COL €19.84  
 WHT €15.94  
 €14.70  
 €11.80  
 €14.26  
 €11.44





585.00

**XS - XXL**

- 200 g/m2 (bianco: 195 g/m2)
- 100% cotone Pima
- qualità estremamente morbida
- colletto a costine
- abbottonatura con 3 bottoni in tinta (1 bottone di ricambio cucito all'interno)
- impunture sulla base e sul bordo delle maniche
- cuciture e spacchetti laterali rinforzati con fettuccia a spina di pesce.

Disponibile anche nel modello uomo con codice 587.00 pagina 82

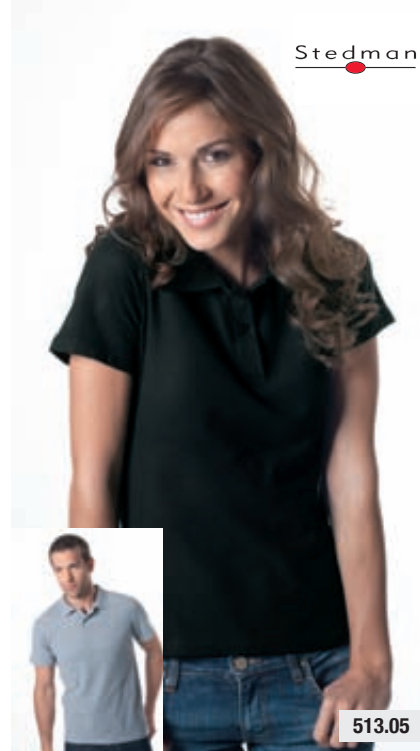


1 COL €21.46  
24 €15.90  
10x €15.10

**S - XXL**

- 170 g/m2
- 100% cotone piqué (heather grey: 85% cotone
- 15% viscosa)
- fettuccia al collo
- abbottonatura con 2 bottoni in tinta
- bordo dritto sulle maniche
- cuciture laterali
- impunture sul bordo delle maniche e sulla base.

Disponibile anche nel modello uomo con codice 549.05 pagina 80



Stedman

513.05



1 48 10x  
WHT €8.82 €6.54 €6.22  
COL €9.90 €7.34 €6.98

**S - XXL**

- 190 g/m2
- 97% cotone
- 3% spandex
- colletto e bordo delle maniche a costine
- abbottonatura stretta con 4 bottoni in tinta
- cuciture e spacchetti laterali
- impunture sulla base.



BELLA+CANVAS

526.06



1 36 10x  
COL €25.62 €18.98 €17.84

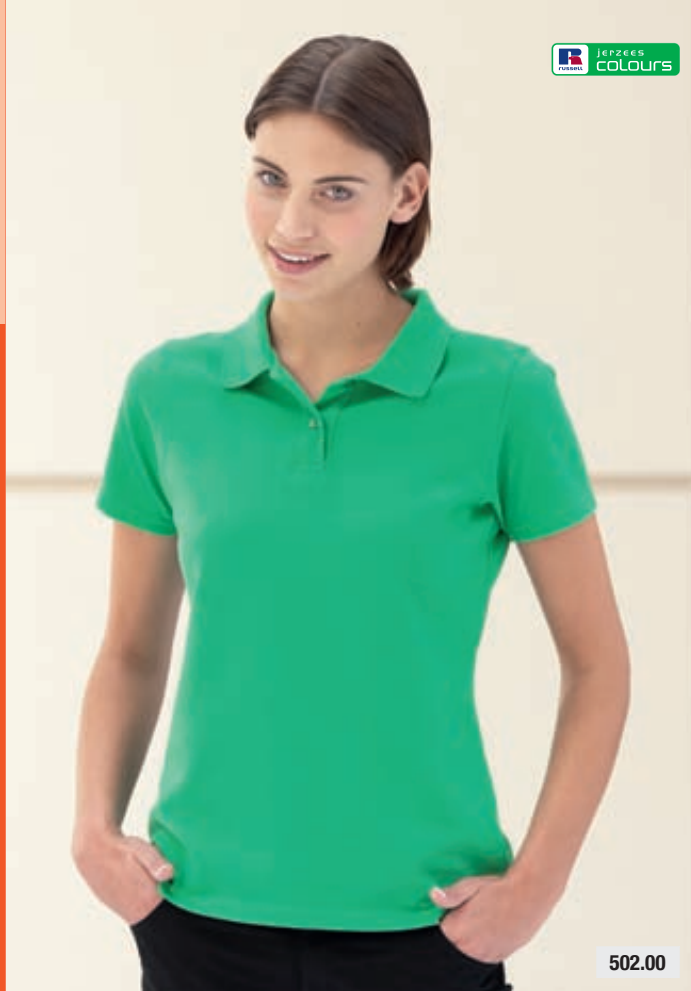
I prezzi indicati sono per le taglie S-XL. Il prezzo della taglia 2XL può variare.



502.00

Polo piqué

R-569F-0



502.00



XS - XXL

- 200 g/m2 (bianco: 195 g/m2)
  - 100% cotone piqué ring-spun
  - abbottonatura con 2 bottoni in tinta
  - impunture sulle spalle
  - sul bordo delle maniche e sulla base
  - spacchetti laterali.
- Disponibile anche nel modello uomo con codice 549.00 pagina 81



1 36 10x  
 WHT €11.88 €8.80 €8.36  
 COL €13.36 €9.90 €9.40



593.52

Polo donna Poly Cotton

SG59F



XS - XXL

- 215 g/m<sup>2</sup> (bianco: 210 g/m<sup>2</sup>)
- 65% poliestere
- 35% cotone piqué ring-spun (birch: 99% cotone 1% viscosa; light oxford: 93% cotone 7% viscosa)
- fettuccia sul collo nello stesso tessuto
- colletto e bordo delle maniche ondulati per tenere la forma
- abbottonatura con 2 bottoni
- bottone di ricambio

Disponibile anche nel modello uomo con codice 539.52 pagina 84 e nel modello bambino con codice 587.52 pagina 135



593.52



1 50 10x  
 WHT €11.88 €8.80 €8.54  
 COL €13.78 €10.20 €9.90

595.11

Polo Kate

KK705



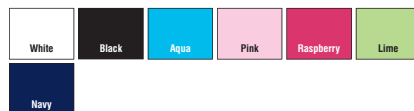
KUSTOM KIT

XS (8) - 3XL (20)

- 210 g/m2
- 98% cotone pettinato piqué
- 2% lycra
- abbottonatura con 3 bottoni
- colletto e bordo delle maniche a costine piatte
- spacchetti laterali
- taglio comodo.



595.11



1 40 10x  
 COL €21.46 €15.90 €15.10

3XL disponibile solo in White e Black

**526.11 Polo Sofia con scollatura a V**

KK732



KUSTOM KIT

**XS - XXL**

- 210 g/m2
- 98% cotone
- 2% lycra
- colletto e bordo maniche a costine
- scollatura a V con 2 bottoni in tinta
- cuciture laterali
- doppia cucitura e spacchetti laterali alla base.



526.11



1 COL €21.46  
 40 €15.90  
 10x €15.10

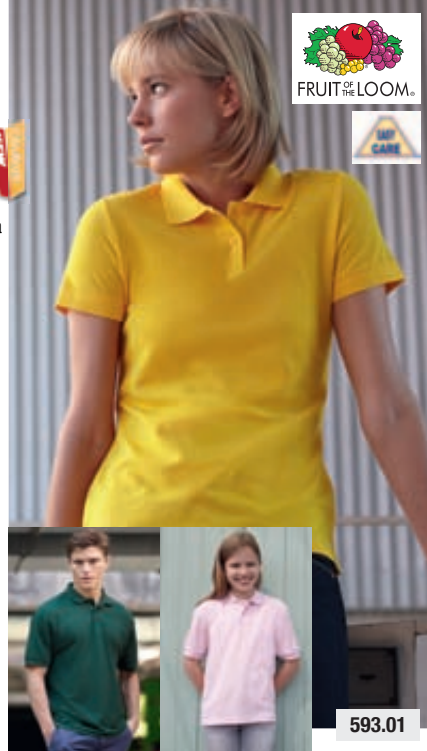
**593.01 Polo tessuto misto**

63-212-0

**XS - XXL**

- 180 g/m2 (bianco: 170 g/m2)
- 65% poliestere
- 35% cotone
- colletto e bordo delle maniche a costine 1x1
- abbottonatura con 2 bottoni in tinta
- cuciture laterali
- impunture sulla base
- lavabile fino a 60°
- facile da trattare
- estrema praticità.

Disponibile anche nel modello uomo con codice 539.01 pagina 175 e nel modello bambino con codice 588.01 pagina 137



593.01



1 COL €10.74  
 36 €7.96  
 10x €7.64

**578.00 Polo Better Ladies**

R-577F-0



jerzees COLOURS

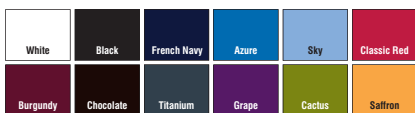
**XS - XXL**

- 215 g/m2 (bianco: 210 g/m2)
- 100% cotone pettinato
- colletto a costine
- fettuccia a spina di pesce sul collo
- abbottonatura con 2 bottoni in tinta (1 bottone di ricambio cucito all'interno)
- impunture sulla base e sul bordo delle maniche
- cuciture e spacchetti laterali
- lavabile fino a 60°.

Disponibile anche nel modello uomo con codice 577.00 pagina 82



578.00



1 WHT €16.74  
 36 €12.40  
 10x €11.78  
 COL €18.76  
 €13.90  
 €13.20

**593.00 Polo in tessuto misto poliestere-cotone**

R-539F-0

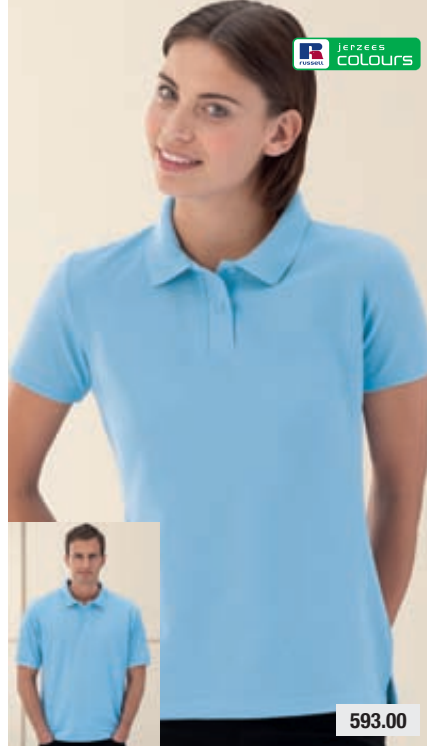


jerzees COLOURS

**XS - 4XL**

- 215 g/m2 (bianco: 210 g/m2)
- 65% poliestere
- 35% cotone ring-spun piqué
- colletto a costine con fettuccia
- abbottonatura con 2 bottoni in tinta
- cuciture e spacchetti laterali
- impunture sul bordo delle maniche e sulla base dritta.

Disponibile anche nel modello uomo con codice 539.00 pagina 85



593.00



1 WHT €12.70  
 36 €9.40  
 10x €8.94  
 COL €14.18  
 €10.50  
 €9.98

3XL - 4XL disponibile solo in French Navy, Bright Royal e Bottle Green





513.01 Polo piqué attillata

63-560-0

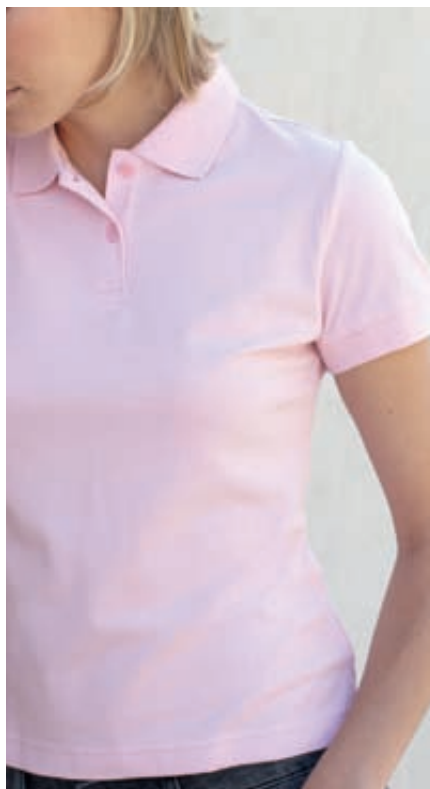


513.01



XXS - XXL

- 220 g/m<sup>2</sup> (bianco: 210 g/m<sup>2</sup>)
- 97% cotone
- 3% elasthan
- colletto a costine piatte con fettuccia interna integrata
- abbottonatura con 2 bottoni (1 bottone di riserva cucito)
- bordo delle maniche a costine
- cuciture laterali
- base dritta con spacchetti laterali.



COL €12.86  
WHT €9.52  
10x €9.14

Xxs disponibile solo in White e Sky Blue

595.42 Polo donna Heavymill

Heavymill Women



XS - XXL

- 230 g/m<sup>2</sup>
- 100% cotone ring-spun
- colletto e bordo delle maniche a costine
- abbottonatura con 2 bottoni in tinta
- maniche extra-corte leggermente arricciate sulle spalle
- taglio modellato
- spacchetti laterali.

Disponibile anche nel modello uomo con codice 563.42 pagina 81



595.42



COL €17.18  
WHT €15.80  
25 €12.72  
10x €12.34  
€11.34



521.48 Polo Donna Superstar

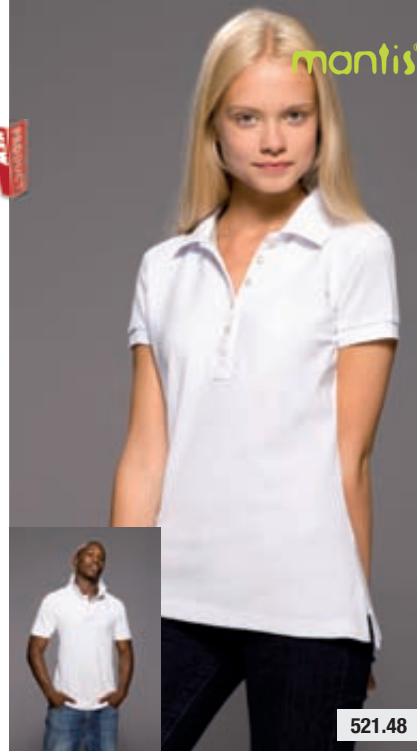
M79



S - XL

- 280 g/m<sup>2</sup>
- 100% cotone piqué
- lunga abbottonatura con 5 bottoni
- colletto a costine
- retro del collo e spacchetti laterali con fettuccia naturale a spina di pesce e nastro in velluto dello stesso colore
- taglio particolarmente lungo e attillato
- polsini a costine
- spacchi laterali

Disponibile anche nel modello uomo con codice 520.48 pagina 89



mantis

521.48



COL €17.68  
50 €13.10  
10x €12.58

## 503.11 Polo St. Mellion

KK706



KUSTOM KIT

## S - 3XL

- 210 g/m2
- 100% cotone pettinato piqué
- colletto a costine e bordo delle maniche con strisce in colore contrastante; abbottonatura con 3 bottoni
- spacchetti laterali rinforzati con fettuccia a spina di pesce: il tutto in colore contrastante; base dritta
- impunture ovunque.

Disponibile anche nel modello uomo con codice 504.11 pagina 89



503.11



COL €24.16 €17.90 €17.00

## 541.02 Polo donna cotone organico senza etichetta

7430



## S - XXL

- 180 g/m2
- 100% cotone organico pettinato (cotone ComfortSoft®)
- nessuna etichetta tessile
- informazioni sul prodotto stampate
- colletto a costine con fettuccia interna in colore contrastante
- abbottonatura con 3 bottoni tono su tono
- bordo delle maniche a costine
- doppie impunture sulla base
- cuciture e spacchetti laterali.

Disponibile anche nel modello uomo con codice 544.02 pagina 92



Hanes



541.02



COL €17.60 €13.04 €12.38  
WHT €16.42 €12.16 €11.56

## 555.11 Polo sport senza maniche

KK730



GAMEGEAR.

## XS - 3XL

- 210 g/m2
- 100% cotone pettinato piqué
- bordino colorato sul colletto
- fettuccia interna
- abbottonatura con 3 bottoni e paramontatura in colore contrastante
- spacchetti laterali con fettuccia contrastante
- impunture sulla base.



555.11



COL €16.06 €11.90 €11.30

## 541.42 Polo donna in cotone organico

Biosfair Polo Women



## S - XL

- 180 g/m2
- 100% cotone piqué organico pettinato
- certificato commercio equo
- colletto e bordo delle maniche a costine 1x1
- abbottonatura con 2 bottoni in tinta
- certificata EKO e FLO.

Disponibile anche nel modello uomo con codice 544.42 pagina 92



541.42



COL €16.74 €12.40 €12.02

